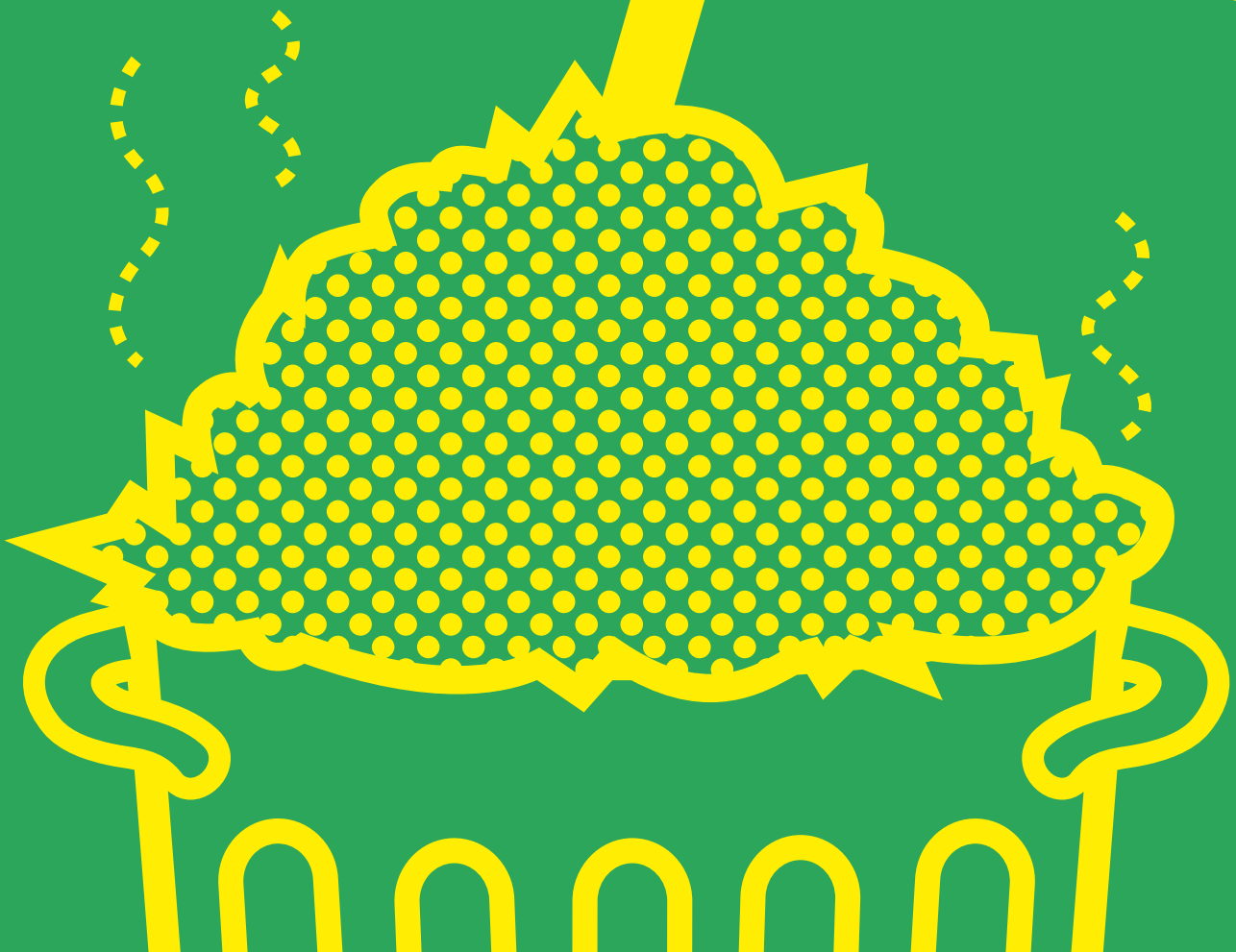


**MIINSIKÄ
MIATAVEFALLET!**



KÖP TRE OCH SLÄNG EN!

Tänk dig en bit kött.

Tänk hur mycket foder som går åt innan köttbiten blir till.

Tänk sedan på hur mycket den åkt runt och hur många kylskåp den legat i.

Tänk så mycket energi som går till spillo när delar av den slängs som avfall!

Med denna broschyr vill vi ge tips på hur mängden matavfall kan minskas, återvinningen ökas och hur ni genom detta kan **spara pengar!**

I livsmedelshanteringen, från jord till bord, slängs mat i alla led. Beroende på produkt varierar svinnet (hit räknas t.ex. inte ben och skal) med mellan 10 och 50 procent i hela kedjan. Svinnet av livsmedel i Sverige har uppskattats till cirka 1 miljon ton per år.

Om varje svensk slänger cirka 100 kilo matavfall per år och vi räknar med ett inköpspris på 30 kronor per kilo så **slänger varje person 3 000 kronor om året i soporna.**

**VAR RÄDD OM
DEN MAT
vi har och
släng inget i onödan.
Om matavfallet
MINSKAR
sparas både
PENGAR
OCH MILJÖ.**

MINSKA AVFALLSMÄNGDEN

En stor del av avfallet inom livsmedelsföretagen är matsvinn och detta är naturligtvis ett problem ur ekonomisk synpunkt. Visst svinn är oundvikligt, såsom skalrester och ben, men mycket av det som slängs är frukt, grönsaker och bröd som blivit dåliga på grund av felaktig eller för lång förvaring.

**FÖR ATT AKTIVT ARBETA
FÖR ATT MINSKA
sopmängden
MÅSTE MAN FÖRST TA REDA PÅ
vad som slängs,
hur mycket
& VARFÖR.**

Genom **rätt förvaring, rätt tillagning och bra sopsorterings-system, och inte minst genom att engagera sin personal,** kan man nå långt i sin strävan att minska avfallsmängden.

VARFÖR SORTERAR MAN?

Att sortera sina sopor är ett **enkelt sätt att ta hand om miljön** och återvinna de resurser som finns. Ju mer sopor som sorteras, desto mer kan återvinnas och bli till nya produkter.

Metall och glas kan exempelvis återvinnas hur många gånger som helst medan papper kan återvinnas ungefär sju gånger. Inget är för stort eller litet för att återvinnas. Om alla kapsyler lämnades in till återvinning skulle Volvo kunna tillverka 2 200 nya bilkarosser varje år.

Enligt lag är man också skyldig att sortera sina sopor!

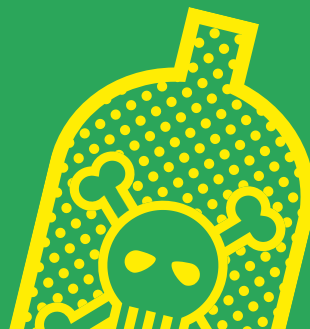
HUR SORTERAR MAN?

I en verksamhet uppstår det en rad olika avfall.

Hushållsavfall: Kommunen tar hand om hushållsavfallet. Matavfall och avfall från fettavskiljare räknas som hushållsavfall.

Annat avfall: Det uppkommer även annat avfall från företag och verksamheter, så kallat verksamhetsavfall. Detta avfall är ni själva skyldiga att se till att det blir sorterat och omhändertaget genom att antingen anlita en avfallsentreprenör eller köpa tjänsten av kommunen.

Begagnad frityrolja, plast, metall, papper och trä är exempel på avfall som kan sorteras och lämnas till anlitad entreprenör/kommunen.



Farligt avfall: Kemikalier, färg, lysrör, glödlampor, batterier och elavfall är exempel på farligt avfall som ska sorteras och lämnas till entreprenör/kommun.

Förpackningar: Allt som är förpackningar ska sorteras i glas, metall, papper, kartong respektive plast. Hushållen lämnar sina förpackningar på återvinningsstationerna, företag lämnar sina förpackningar till anlitad entreprenör/kommunen.

OBS! Företag får inte lämna sina förpackningar på återvinningsstationerna. Dessa är endast till för hushållens förpackningar.

MATAV FALL TILL GÅRDAR

Matavfall får användas som foder om det inte finns kött, ägg eller fisk i det! Tänk på att även pasta, bröd och liknande kan innehålla ägg!

Matavfall som innehåller animaliskt material (från djur) kan innebära en smittorisk för djur. I de flesta fall måste den som lämnar ut matavfall vara registrerad i Jordbruksverkets foderföretagarregister.

Kontakta Jordbruksverket, enheten för foder och djurprodukter, för mer information.

SOPRUM

Se till att soporna kan förvaras säkert och att inte skadedjur kan komma åt matrester. Soputrymmet bör vara så stort att alla sorteringsfraktioner får plats. Håll **rent och snyggt** både utanför och inne i soprummet.

FETTAVSKILJARE

I livsmedelsverksamheter uppstår många olika typer av avfall och det är inte alltid uppenbart hur dessa ska hanteras. Exempelvis är det lätt att glömma det fett som följer med avloppsvattnet. Om fettet inte avskiljs i en fettavskiljare kommer det att stelna på vägen genom avloppsnätet och orsaka stopp.

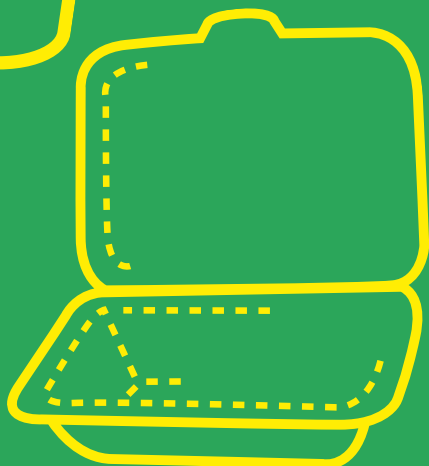
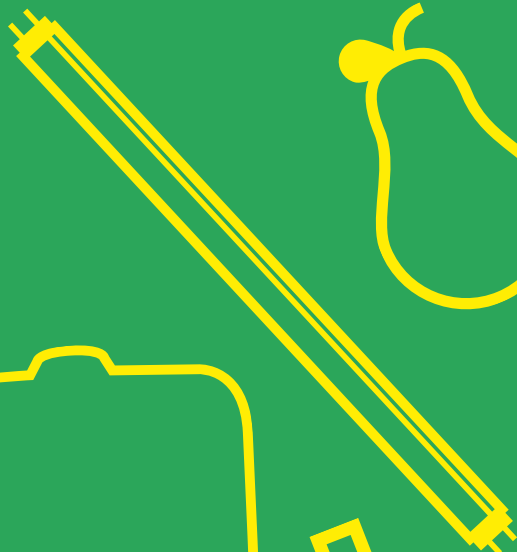
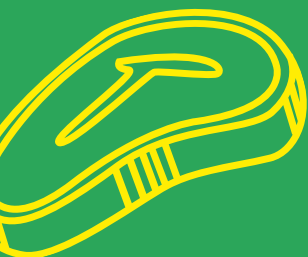
Med en fettavskiljare separeras avloppsvattnet från fettet som samlas upp i en behållare som ska tömmas regelbundet. Det avskilda fettet kan sedan behandlas och till exempel bli biogas.

Riktlinjer för vilka verksamheter som kräver fettavskiljare kan variera från kommun till kommun. Vanligtvis är det inte tillåtet att släppa ut större mängder fett i avloppet. Hör av dig till din kommun för information om vad som gäller.

I Sverige är vi bra på avfallshandling men vi kan bli ännu bättre. Vad vi gör med vårt matavfall och hur mycket mat vi slänger är verkligen en aktuell fråga, som diskuteras på många håll. Vi hoppas att du i din verksamhet ser **möjligheterna** för att göra en insats för miljön samtidigt som du kan spara pengar!

TACK

för din uppmärksamhet!
Miljösamverkan Sydost



SLÄNGER DU PENGAR I SOPORNA?

– minska svinnet i varje led!

RÅVARA

Hög kvalitet på varorna gör att man behöver slänga mindre. Tänk på att använda alla delar av råvaran.



FRAKT & INKÖP

Bra planering och rätt mängd inköp ger mindre svinn!



FÖRVARING

Lagra livsmedlen på rätt sätt och ha ordning i kylar och frysar. Rätt temperatur gör att varorna håller längre!



SERVERING

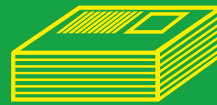
Se till att alltid använda den äldsta maten först och servera inte för stora portioner!



**MINDRE SKRÄP –
MINDRE PENGAR I
SOPTUNNAN!**



SORTERA RÄTT!



PAPPER
7 gånger kan papper återvinnas innan det är utslitet!



KÄRTONG
mjölkkartonger och liknande sköljs ur och får torka.



GLAS
skilj på färgat och ofärgat.



PLAST
det är lika mycket energi i 1 kg plast som 1 kg olja!



METALL
aluminium kan återvinnas hur många gånger som helst!

SPECIALAVFALL



elprylar
FÄRLIGT AVFALL



fimpar
HUSHÄLLS-AVFALL



färg
FÄRLIGT AVFALL



rengöringsmedel
FÄRLIGT AVFALL



kemikalier
FÄRLIGT AVFALL



kuvert
HUSHÄLLS-AVFALL



lampor/lysrör
FÄRLIGT AVFALL



frityrolja
SORTERAS



trasigt porslin
GROVSOPOR

HUR MYCKET SLÄNGS?



44%
AV ALL FRUKT & GRÖNT



38%
AV ALLT BRÖD



35%
AV ALLA MEJERIPRODUKTER



32%
AV ALLT KOTT

**1000000 TON
MAT SLÄNGS I
SVERIGE VARJE ÅR**

RÅD FÖR ATT MINSKA MÄNGDEN MATAVFALL

Ta reda på hur mycket avfall som slängs och från vilken del av verksamheten det kommer.

Bra planering och rätt mängd inköp ger mindre svinn.

Hög kvalitet på råvarorna gör att man behöver slänga mindre. Tänk på att använda alla delar av råvaran.

Välj att köpa in varor som inte har onödiga förpackningar.

Beställ rätt mängd vara till butiken även om man använder sig av återtag med full returrätt. Svinnet finns kvar men i något annat led än just i den egna butiken. Det är viktigt med kontinuerlig uppföljning av beställningarna.

Bra hygien minskar risken för att maten blir dålig samtidigt som hållbarheten blir längre.

Rätt temperatur i kylar och frysar gör att livsmedlen håller längre.

Lagra livsmedlen på rätt sätt och ha ordning och reda i kylar och frysar.

Ha bra kontroll på bäst före-datum och använd den äldsta maten först.

Frukt och grönsaker trivs bäst svalt vilket förlänger hållbarheten.

Laga inte för mycket och servera lagom stora portioner. Beräkna noggrant antalet gäster för att kunna laga rätt mängd mat

Erbjud olika portionsstorlekar!

Undvik bufféserving då all mat som varit ute på serveringen inte kan tas tillvara utan måste slängas på grund av bakterierisker. Gästerna har också för vana att ta till sig för stora portioner som de inte orkar äta upp.

Diskutera avfallet på arbetsplatsen. Inspirera och informera personalen att tänka miljövänligt. Hur kan vi alla hjälpas åt för att minska sopmängderna?

Marknadsför ert miljöarbete!

Se till att ha ett bra system för sorteringen av alla olika fraktionerna. Ha ett rent och funktionellt soprum.



Miljösamverkan Sydost samordnar miljö-, livsmedels-, och hälsoskyddsprojekt inom Kalmar och Gotlands län. Under 2011 genomförs ett projekt om avfall med syftet att minska mängden matavfall och öka sorteringen. För mer information se www.miljosamverkansydost.se

